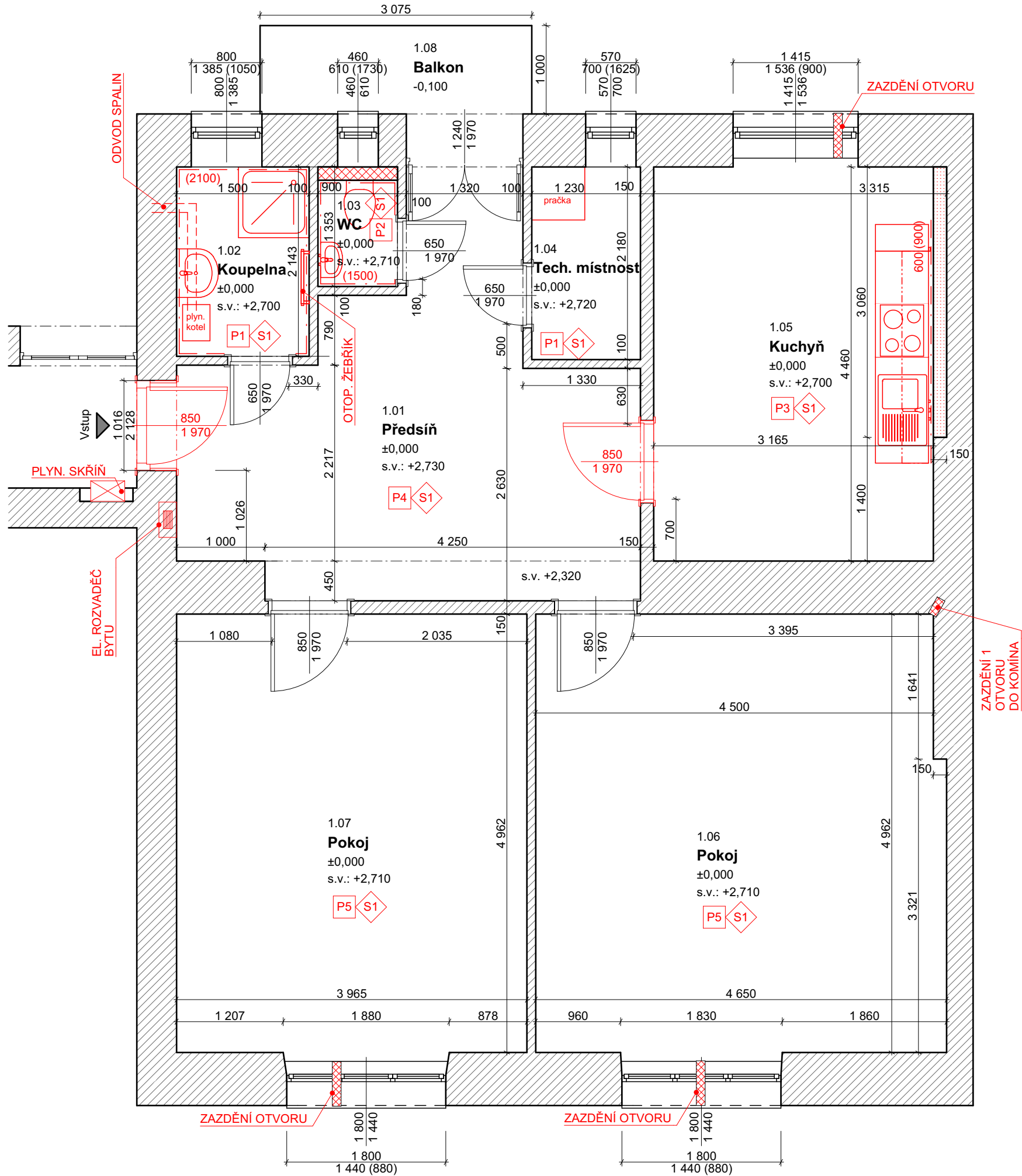


Bayerova 5 - oprava bytu č. 27 - Nový stav



Legenda materiálů

NOVÉ KONSTRUKCE

STÁVAJÍCÍ ZDIVO

NOVÉ ZDIVO Z PÓROBETONOVÝCH TVÁRNIC

LEGENDA MÍSTNOSTÍ

Č.M.	NÁZEV MÍSTNOSTI	PLOCHA (m2)	NÁŠLAPNÁ VRSTVA	POVRCH STĚN	POVRCH STROPU	POZNÁMKA
1.01	Předsíň	17,25	PLOVOUCÍ PODLAHA	VPC OMÍTKA	VPC OMÍTKA	
1.02	Koupelna	3,21	DLAŽBA	VPC OMÍTKA	VPC OMÍTKA	OBKLADY v= 2100mm
1.03	WC	1,08	DLAŽBA	VPC OMÍTKA	VPC OMÍTKA	OBKLADY v= 1320mm
1.04	Tech. místnost	2,68	DLAŽBA	VPC OMÍTKA	VPC OMÍTKA	
1.05	Kuchyň	14,57	DŘEVOTŘÍSKA + PVC	VPC OMÍTKA	VPC OMÍTKA	OBKLADY v= 1350mm
1.06	Pokoj	23,01	PARKETY	VPC OMÍTKA	VPC OMÍTKA	
1.07	Pokoj	19,86	PARKETY	VPC OMÍTKA	VPC OMÍTKA	
1.08	Balkon	3,08	DLAŽBA	DVORNÍ FASÁDA	-	OCEL. ZÁBR. VČ. VĚŠÁKU NA PRÁDLO
		84,74 m²				

Stručný popis postupu prací:

- PROVEDENÍ ŘEMESEL JE NA SAMOSTATNÝCH VÝKRESECH (ZTI, ELEKTRO, PLYN, VYTÁPĚNÍ)
- BUDOU PROVEDENY NOVÉ ROZVODY ZTI A NAINSTALOVÁNY NOVÉ ZAŘÍZOVACÍ PŘEDMĚTY, PROVEDENÍ ZTI JE VČETNĚ ZAPRAVENÍ ROZVODŮ A OPATŘENÍ SPÁR KOLEM ZAŘ. PŘEDMĚTŮ SILIKONEM
- BUDE ROZVEDENA KOMPLETNĚ NOVÁ ELEKTROINSTALACE, OSAZEN NOVÝ BYTOVÝ ROZVADĚČ, NAMONTOVÁNY NOVÉ ZÁSUVKY A VYPÍNAČE, PROVEDENÍ ELEKTROINSTALACE JE VČ. ZAPRAVENÍ
- V KOUPELNĚ BUDE OSAZEN NOVÝ PLYN KONDENZAČNÍ KOTEL, KTERÝ BUDE SLOUŽIT PRO VYTÁPĚNÍ I OHŘEV TUV (VČ. INTERGROV. ZÁSOBNÍKU)
- BUDE VYBOURÁNA NOVÁ NIKA NA CHODBĚ DOMU PRO UMÍSTĚNÍ PLYNOMĚR. SKŘÍŇE, DÁLE BUDE PROVEDEN NOVÝ ROZVOD PLYNU PRO KOND. KOTEL A PRO PLYNOVOU VARNOU DESKU (VEDENO VE ZDI POD STROPEM)
- PRO KOTEL BUDE V KOUPELNĚ VYUŽIT STÁVAJÍCÍ OTVOR PRO ODVOD SPALIN, KTERÝ BUDE NUTNĚ VYVLOŽKOVAT - CCA 15m SPALINOVÉ CESTY
- NOVÉ REVIZNÍ OTVORY (VODOMĚRY, HL. UZÁVĚR VODY) BUDOU OSAZENY NOVÝMI DVÍŘKY (VČ. RÁMEČKU)
- BUDE PROVEDENO ZEDNICKÉ ZAPRAVENÍ PO ŘEMESLECH; NA EXPONOVANÁ MÍSTA BUDE VLOŽENA ARMOVANÁ SÍTOVINA (PŘEDPOKLAD cca 40m2)
- BUDOU ZAZDĚNÝ 3 OTVORY PO SPALINOVÝCH CESTÁCH (PO ZRUŠENÝCH PLYN. TOPIDLECH), DÁLE ZAZDĚNA 1x ZDĚŘ DO KOMÍNU
- BUDE ZHOTOVENA SDK PŘEDSTĚNA V KUCHYNI PRO VYROVNÁNÍ ZDI A PRO VEDENÍ ROZVODŮ
- SKLADBY PODLAH BUDOU PŘI REALIZACI VÝŠKOVĚ UZPŮSOBENY TAK, ABY SE DOSÁHLO STEJNÉ VÝŠKOVÉ ÚROVNĚ V CELÉM BYTU
- NA WC BUDE OBEZDĚN ZÁVĚSNÝ SYSTÉM PRO WC A PRO VEDENÍ ODPADU OD WC, OBEZDÍVKA BUDE DO VÝŠKY 1500mm
- VE VŠECH MÍSTNOSTECH BUDE PO OPRAVÁCH OMÍTEK PROVEDENO PŘETMELENÍ, PENETRACE A NOVÁ VÝMALBA
- V KOUPELNĚ, NA WC A V KUCHYNI BUDOU PROVEDENY NA STĚNÁCH NOVÉ KERAMICKÉ OBKLADY
- V KOUPELNĚ, TECHNICKÉ MÍSTNOSTI A WC BUDE PROVEDENA NOVÁ KERAMICKÁ DLAŽBA, V TECHNICKÉ MÍSTNOSTI VČ. KERAM. SOKLU VÝŠKY 100mm
- V KOUPELNĚ BUDE PŘED NALEPENÍM OBKLADŮ A DLAŽBY PROVEDEN HYDROIZOLAČNÍ NÁTĚR VČ. SYSTÉMOVÝCH ROHOVÝCH PÁSEK; OBDOBŇNĚ TOMU BUDE I V TECHNICKÉ MÍSTNOSTI, KDE BUDE TENTO NÁTĚR POUZE POD DLAŽBU A U STĚN DO VÝŠKY 100mm
- V MÍSTNOSTECH S PVC BUDOU OSAZENY NA STYKU PODLAHY SE STĚNOU MDF LIŠTY V DEKORU PVC
- BUDOU DODÁNY A OSAZENY NOVÉ VSTUPNÍ DVEŘE DO BYTU (DŘEVĚNÉ OBLOŽKOVÉ S KUKÁTKEM, ŠTÍTKEM A ČÍSLEM BYTU)
- BUDOU DODÁNY A OSAZENY NOVÉ INTERIÉROVÉ DVEŘE DO KUCHYNĚ - OBLOŽKOVÉ DVEŘE (VČ. OBLOŽEK)
- STÁVAJÍCÍ INTERIÉROVÉ DVEŘE BUDOU KOMPLETNĚ REPASOVÁNY VČ. OBLOŽEK (OBROUŠENÍ, PŘETMELENÍ, NOVÝ VÍCEVRSTVÝ SYNTETICKÝ NÁTĚR (U DVEŘÍ NÁSTRÍK), SJEDNOTIT A OSADIT NOVÁ KOVÁNÍ, ZÁMKY
- VE DVEŘÍCH BUDOU OSAZENY NOVÉ PRAHY
- STÁVAJÍCÍ VNĚJŠÍ VÝPLNĚ OTVORŮ (OKNA) BUDOU VYČIŠTĚNY A SEŘÍZENY
- BUDE DODÁNA KUCHYŇSKÁ LINKA VČ. DŘEZU, VESTAVNÉ EL. TROUBY, PLYNOVÉ DESKY A DŘEZOVÉ BATERIE
- SOUČÁSTÍ KUCHYNĚ JE I RECIRKULAČNÍ DIGESTOŘ VESTAVENÁ POD HORNÍ SKŘÍŇKU NAD PLYNOVOU DESKOU
- TL. OBVODOVÝCH STĚN JE ORIENTAČNÍ
- KE VŠEM POUŽITÝM VÝROBKŮM BUDOU DOLOŽENY TECHNICKÉ LISTY
- PŘI REALIZACI BUDOU DODRŽENY ZÁVAZNÉ NORMY A TECHNOLOGICKÉ POSTUPY STANOVENÉ VÝROBCI POUŽITÝCH MATERIÁLŮ

P1 - NOVÁ SKLADBA PODLAHY (KOUPELNA, TECHNICKÁ MÍSTNOST)  
- KERAMICKÁ DLAŽBA DO FLEX. TMELU tl. 15mm  
- HYDROIZOLAČNÍ NÁTĚR  
- HLOUBKOVÁ PENETRACE  
- VYROVNÁVACÍ VRSTVA  
- ADHÉZNÍ MŮSTEK

P2 - NOVÁ SKLADBA PODLAHY (WC)  
- KERAMICKÁ DLAŽBA DO FLEX. TMELU tl. 15mm  
- HLOUBKOVÁ PENETRACE  
- VYROVNÁVACÍ VRSTVA  
- ADHÉZNÍ MŮSTEK

P3 - NOVÁ SKLADBA PODLAHY (KUCHYŇ)  
- PVC S FILCEM, TRÍDA ZÁTĚŽE 32. FIXOVANÁ OBOUSTRANOU LEPÍCÍ PÁSKOU  
- DESKY OSB 4 PD tl. 12mm, 2 VRSTVY LEPENÉ NA KŘÍŽ, SPŘAŽENÉ VRUTY  
- DŘEVOVLÁKNITÉ DESKY TL. 40mm  
- VYROVNÁVACÍ PODSYP Z LEHČENÉHO KAMENIVA 20mm - NAPŘ. LIAPOR  
- STÁVAJÍCÍ NÁSYP - VYROVNÁN DO POŽADOVANÉ VÝŠKY

P4 - NOVÁ SKLADBA PODLAHY (ZÁDVEŘÍ)  
- PVC S FILCEM, TRÍDA ZÁTĚŽE 33. FIXOVANÁ OBOUSTRANOU LEPÍCÍ PÁSKOU  
- DESKY OSB 4 PD tl. 12mm, 2 VRSTVY LEPENÉ NA KŘÍŽ, SPŘAŽENÉ VRUTY  
- DŘEVOVLÁKNITÉ DESKY TL. 40mm  
- VYROVNÁVACÍ PODSYP Z LEHČENÉHO KAMENIVA 20mm - NAPŘ. LIAPOR  
- STÁVAJÍCÍ NÁSYP - VYROVNÁN DO POŽADOVANÉ VÝŠKY

P5 - STÁVAJÍCÍ PODLAHY (POKOJE)  
- PROVEDENÍ REPASE STÁVAJÍCÍCH PARKET - VIZ TECHNICKÁ ZPRÁVA

S1 - SKLADBA STROPU

- STÁVAJÍCÍ STROPY ZŮSTANOU PŮVODNÍ, DOJDE K ZAPRAVENÍ PO PROVEDENÍ ŘEMESEL A NÁSLEDNĚ PROVEDENÍ NOVÝCH MALEB

Ing. Petr Machynka Zahradní 1158, Uherské Hradiště, 686 06 IČ: 75231034 ČKAIT 1004921			Zodp. projektant: Ing. Petr Machynka		Otisk razítka:
			Projektant: Ing. Petr Machynka		
Investor: Statutární město Brno, Brno-střed, Dominikánská 2, 601 69 Brno					
Místo: Brno	Stupeň: DSP	Datum: Červen 2018			Podpis:
Měřítko: 1 : 50	Akce: Bayerova 5 - oprava bytu č. 27 Bayerova 575/5, Brno, par.č. 1289, k.ú. Veverí (610372)				Č. výkresu:
Číslo zakázky:					D.1.1.2
	Název: Nový stav				
					1